

POLITIQUE RSE DE SMART & CONNECTIVE

CO - ACCÈS PUBLIC



PRÉAMBULE

Les problématiques de gaspillage énergétique ont été le vecteur de la création de Smart & Connective. De ce fait, nous sommes **conscients des enjeux** socio-économiques et environnementaux que cette thématique représente.

Plus généralement, la situation climatique actuelle évolue rapidement et nécessite **l'action de tous les acteurs** de la société (citoyens, entreprises, collectivités, gouvernements...) dans tout secteur d'activité. Pour cette raison, nous sommes activement engagés à faire notre part et à **préserver** le plus de **ressources** possibles.

Afin de **structurer et renforcer notre impact**, nous avons mis en place, depuis 3 ans, une politique des bonnes pratiques de Responsabilité Sociétale des Entreprises (RSE).

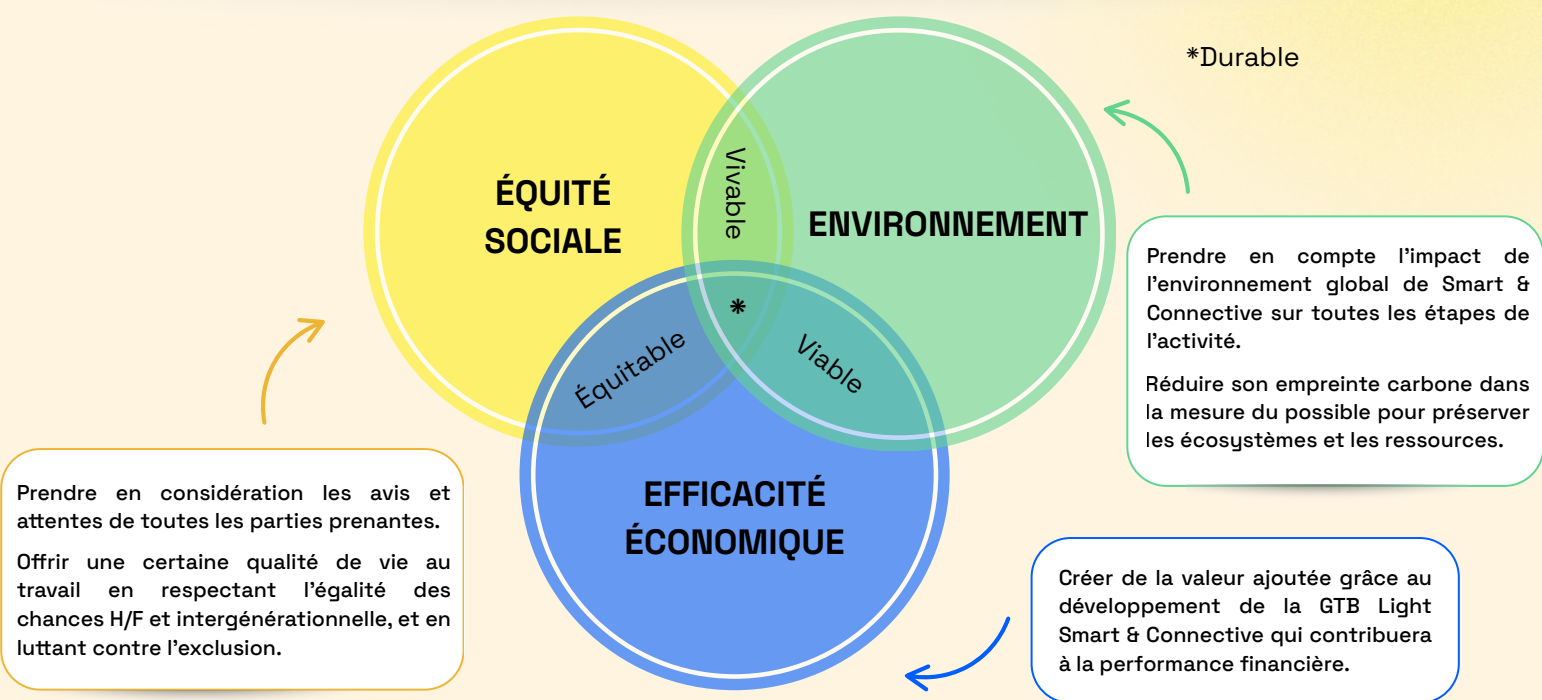
Pour être le plus concis possible, nous avons développé les points en cohérence avec les domaines d'actions de la question centrale de l'environnement de l'ISO 26000 – Responsabilité sociétale (détails en annexe).

Certains éléments évoqués dans la présente politique sont mis en place implicitement depuis le début de l'aventure S&C, il s'agit donc de formaliser notre engagement. D'autres, ont été développés par le pôle RSE, la direction et les collaborateurs, au cours de l'évolution de l'entreprise.

Ce document est ainsi amené à évoluer annuellement.

En tant que petite entreprise, nous ne sommes, pour le moment, soumis à aucune obligation légale en matière de RSE ; de ce fait, les engagements évoqués se basent sur une **démarche de volontariat**. Nous sommes convaincus qu'ils constituent une clé d'un développement plus pérenne de l'entreprise.

Vous trouverez ci-contre les enjeux du développement durable adaptés à Smart & Connective. Pour rappel, pour être soutenable et pour que les 3 piliers interagissent ensemble, il est nécessaire d'avoir une approche transversale.



SOMMAIRE

ENVIRONNEMENT

- Gestion des déchets P4
- Communication P4
- Fabrication de nos produits Smart & Connective P5
- Transports P6
- CO2 P6
- Sensibilisation des collaborateurs P7
- Numérique P8
- Consommation d'énergie P9
- Objectifs du Développement Durable (ODD) P9

SOCIÉTAL

- Conditions de travail, bien être P10
- Égalité professionnelle P11
- Santé / Sécurité P12
- Gouvernance P12

ÉCONOMIQUE

- Saine concurrence, loyauté des pratiques P13
- Engagement pour la communauté P13
- Valeur ajoutée à la chaîne P14

NOS VALEURS

- Nos valeurs P15

ANNEXE

- 7 questions centrales ISO 26 000 P16

ENVIRONNEMENT

Dans un contexte où les enjeux environnementaux sont plus cruciaux que jamais, nous sommes pleinement conscients de notre responsabilité. Intégrer ces défis à notre démarche RSE est donc pour nous une évidence, afin de contribuer à notre échelle, à un avenir plus durable.

Gestion des déchets



Les bureaux de Smart & Connective sont situés au sein du Village by CA Provence Côte d'Azur. Un système de **tri** des déchets est mis en place dans les espaces collectifs, notamment dans la cuisine, pour encourager les bonnes pratiques.

Dans chaque département, les collaborateurs disposent de poubelles personnelles, qui ne sont pas destinées au tri. C'est pourquoi, nous invitons nos équipes à utiliser les points de collecte situés dans les espaces communs pour trier leurs déchets et contribuer activement au recyclage.

Néanmoins, pour faciliter le tri des déchets au bureau nous avons mis en place plusieurs points de collecte :

- Une poubelle dédiée aux **cartons de café**, installée juste à côté de la machine, pour éviter qu'ils finissent dans les déchets classiques.
- Un bac de recyclage pour les **piles usagées**.
- Le tri des **cartouches d'encre** et du **papier**.
- La récupération des **capsules de café** via le programme de recyclage Nespresso.

Enfin, conformément au principe européen de la responsabilité élargie des producteurs (REP) basé sur le concept du "pollueur-payeur," nous avons mis en place un système de gestion des déchets d'équipements électriques et électroniques (**DEEE**).

De par notre adhésion à l'**éco-organisme Ecosystem**, tous les produits conçus et fabriqués par Smart & Connective intègrent une part d'écoparticipation pour assurer leur recyclage.



Communication

Nous sommes convaincus que chaque geste compte pour réduire l'impact environnemental de nos activités, y compris dans notre manière de communiquer.

C'est pourquoi, nous avons fait le choix de **limiter les impressions** aux documents strictement nécessaires, comme certains papiers administratifs ou supports commerciaux tels que les flyers utilisés lors de salons professionnels.

Les impressions réalisées se font principalement avec un **imprimeur responsable**, utilisant du papier recyclé et des encres végétales, garantissant un impact réduit sur l'environnement.

Dans une démarche cohérente avec nos valeurs, les **packagings** de nos **produits Smart & Connective** sont confiés à Smart Pack, une entreprise reconnue pour ses pratiques **d'éco-conception**. Ces emballages se distinguent par l'utilisation de matières premières biosourcées, leur certification FSC (Forest Stewardship Council), leur recyclabilité à 100 %, et leur fabrication locale en Rhône-Alpes, minimisant ainsi les impacts liés au transport.

Fabrication de nos produits Smart & Connective

La production d'objets connectés a un impact environnemental significatif, ce qui impose à chaque fabricant une responsabilité accrue. Au sein de Smart & Connective, nous avons conscience de ce devoir et assumons notre rôle de garant de la qualité et de l'éthique, tant pour nos clients que pour nos partenaires.

En 2025, nous renforçons cet engagement en changeant de prestataire pour la production et l'assemblage de nos produits, tels que notre automate CEOS et notre thermostat de zone infrarouge.

Nous collaborons désormais avec Altyor, un **fabricant industriel français** de produits électroniques, reconnu pour ses démarches responsables et son engagement environnemental.



Ses engagements se traduisent notamment par :

- un statut de société à mission ;
- une procédure Mineral Conflict ;
- une politique d'achats durables ;
- un code éthique fournisseur.

Mais également d'autres démarches valorisant son approche, notamment une médaille Ecovadis Silver (Top 15 %) et une adhésion au Global Compact des Nations Unies.

L'objectif est ainsi innovation et responsabilité.

Transports

La fabrication **composants électroniques** nécessite l'utilisation de matières premières, dont une large part est extraite et transformée en Asie, leader incontournable du marché mondial.

Consciente de l'impact environnemental lié au transport de ces matériaux, Smart & Connective adopte une approche pour réduire cet impact dans le reste du cycle de vie de sa GTB Light.

Nous collaborons avec plus de la moitié de nos fabricants et partenaires situés en Europe, ce qui nous permet de privilégier des circuits d'approvisionnement plus courts, tout en garantissant des standards de qualité élevés grâce aux validations techniques de nos ingénieurs.

Pour aller plus loin, les **déplacements professionnels** ne sont pas effectués en avion lorsqu'une alternative de moins de 4 heures (train, voiture, etc.) est disponible. Pour les autres trajets, nous essayons autant que possible de choisir le train, tout en tenant compte des contraintes opérationnelles.

Enfin, nous sensibilisons, via des newsletters ou des échanges internes, nos collaborateurs à l'impact environnemental de la **mobilité**, dont l'empreinte carbone générée par les trajets domicile-travail.

CO2

Dans une démarche d'amélioration continue, Smart & Connective a réalisé en 2023 son **bilan carbone** pour l'année de référence 2022. Cette analyse visait à identifier les postes les plus émetteurs afin de définir un plan d'actions concret pour réduire notre impact.

Sur cette période, nos émissions ont atteint 137 tCO2eq pour l'ensemble des **SCOPE 1, 2 et 3**, soit une moyenne de 10,5 tCO2eq par collaborateur.

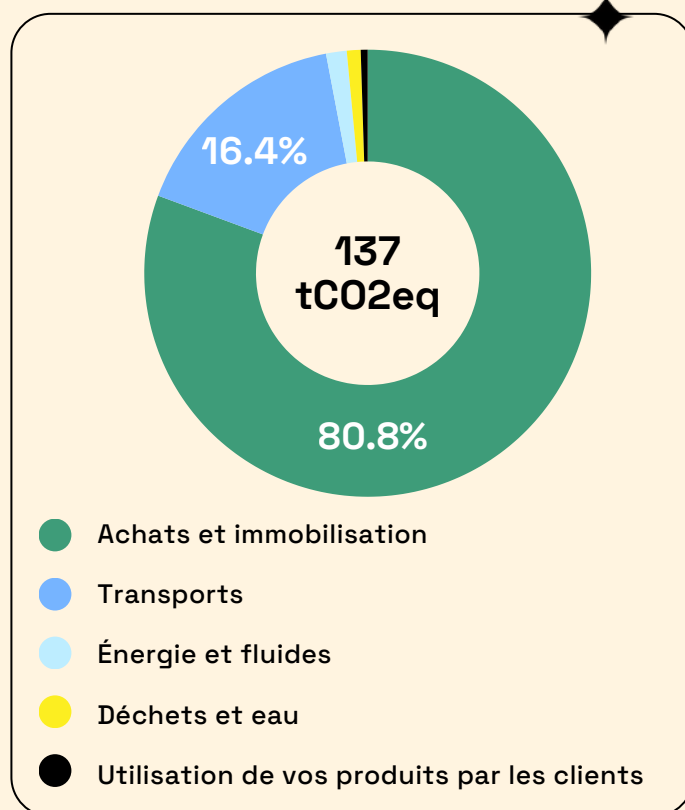
Pour aller plus loin, nous avons engagé une démarche visant à estimer le **ROI environnemental** de notre GTB Light Smart & Connective.

L'objectif était de déterminer le temps nécessaire pour que les économies d'énergie générées par notre solution sur un site installé, compensent son empreinte carbone, sur tout son cycle de vie.

Cette étude a ainsi montré un ROI environnemental **entre 6 et 15 mois**.

Émissions par catégorie

Répartition des émissions totales par catégories tCO2 eq



NB : Le scope 3 représente 97.6% des émissions de Smart & Connective, ce qui est courant pour une entreprise du secteur.

Sensibilisation des collaborateurs

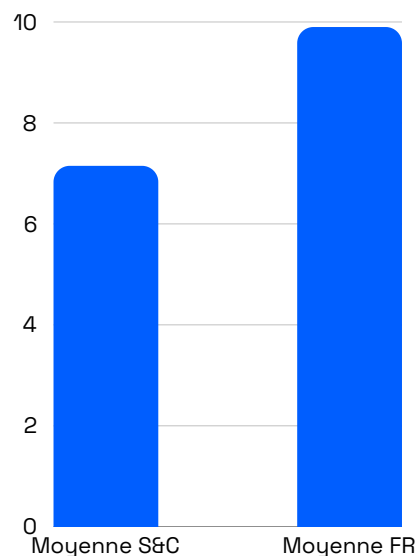
L'entreprise poursuit ses efforts pour sensibiliser ses collaborateurs aux enjeux environnementaux. Cette sensibilisation prend des formes variées : ateliers, challenges, teambuilding, newsletters, etc.

EMPREINTE CARBONE

Chaque année, les collaborateurs sont invités à calculer leur **empreinte carbone personnelle**.

Cette initiative vise à les aider à **mieux comprendre l'impact** de leur mode de vie sur la planète, tout en leur permettant de suivre leur progression dans le temps et d'échanger sur les bonnes pratiques et solutions.

Au 1er janvier 2025, l'empreinte carbone moyenne par collaborateur chez Smart & Connective s'élève à **7,15 tCO2e**, soit en dessous de la moyenne nationale française de **9,9 tCO2e**.



CHALLENGE INTERNE

Chaque année, l'entreprise organise également un **challenge développement durable** à l'occasion de la Semaine Européenne du Développement Durable (SEDD).

- En 2024, 94,7 % des collaborateurs y ont participé, permettant d'économiser 1 007 kgCO2e.
- L'objectif pour les années à venir est de maintenir un impact supérieur à 1 tCO2e.

FRESQUE DU CLIMAT

En complément, des ateliers **Fresque du Climat** ont été organisés en interne, permettant aux équipes d'approfondir leur compréhension des enjeux climatiques. En fonction de la croissance de l'entreprise, un nouvel atelier sera proposé en 2025 pour engager les nouveaux collaborateurs.



Certains **projets** sont également coconstruits avec les équipes, intégrant des dimensions à la fois **environnementales et sociales**.

Parmi les réalisations de 2024 : une collecte alimentaire pour les Restos du Cœur et un challenge sportif solidaire au profit de l'association Wings of the Ocean.

Numérique

Avec près de **4 % des émissions mondiales de GES** attribuées au numérique, et le double prévu à l'horizon 2025, ce secteur constitue un levier majeur dans la lutte contre le réchauffement climatique.

Conscient de cet enjeu, Smart & Connective agit pour minimiser son empreinte numérique en adoptant des pratiques responsables à plusieurs niveaux.

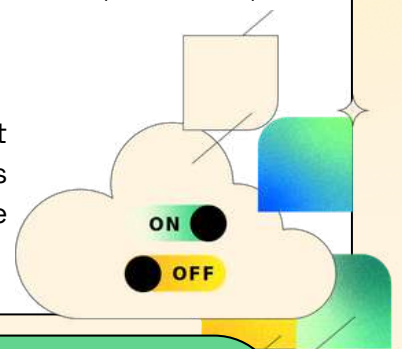
HÉBERGEMENT RESPONSABLE

Le site internet [Smart & Connective](#) et les boîtes mail de nos collaborateurs sont hébergés par **Infomaniak**, un prestataire suisse engagé.

PARMI LEURS INITIATIVES :

- Utilisation de l'air extérieur filtré au lieu de la climatisation pour refroidir les serveurs.
- Alimentation des serveurs en énergie renouvelable.
- Augmentation de la durée de vie des serveurs, la production étant la phase la plus émettrice.
- Compensation de CO2 à hauteur du double des émissions générées.

Les données relatives à l'ensemble de notre GTB Light, représentant environ 1200 Go et sont hébergées chez AWS, dont les serveurs situés en France bénéficient d'un mix énergétique plus favorable et de certains [engagements environnementaux](#).



FICHIERS RESPONSABLES

- Limiter le stockage et l'envoi de fichiers aux seuls besoins essentiels.
- Réduire la taille des fichiers pour optimiser les ressources utilisées.

RÉDUCTION DE L'IMPACT DES TERMINAUX

La phase de production des équipements étant la plus polluante, nous favorisons l'achat d'ordinateurs et de téléphones **reconditionnés lorsque cela est possible**.

Ce choix s'inscrit dans une démarche d'allongement de la durée de vie des équipements et de limitation de l'extraction de ressources naturelles.

OPTIMISATION DU SITE INTERNET

Nous **mesurons** régulièrement la performance environnementale de notre site Smart & Connective via des outils tels qu'EcoIndex pour l'**éco-conception** et Carbon Calculator pour l'**impact environnemental** (CO2, kWh, eau).

À titre d'exemple, nous avons mis en place des actions telles que :

- L'utilisation d'un plugin de cache pour améliorer les temps de chargement, réduire la taille des fichiers stockés et optimiser l'utilisation des ressources, notamment l'énergie et l'eau.
- La suppression de la lecture automatique des vidéos, réduisant ainsi leur impact sur l'environnement.
- L'optimisation de la structure du site ainsi que de sa lisibilité.

Consommation d'énergie

En tant que locataire de ses locaux, Smart & Connective n'a pas la gestion directe des consommations énergétiques du bâtiment.

Cependant, nous restons convaincus que la gestion intelligente des bâtiments joue un rôle clé dans l'accélération de la transition vers la **sobriété énergétique**, un enjeu au cœur de notre raison d'être.

Grâce à notre **GTB Light**, nous permettons à nos clients d'automatiser la gestion des équipements énergivores ; tels que la climatisation, la ventilation, le chauffage (CVC) ou l'éclairage ; dans les bâtiments tertiaires existants.

Notre solution permet de faire jusqu'à **40% d'économies d'énergie** dès son installation, contribuant à réduire les émissions de gaz à effet de serre (GES) tout en préservant des ressources essentielles.



Objectifs du Développement Durable (ODD)

Adoptés en 2015 par les Nations Unies, les ODD constituent un **appel universel à agir** pour éliminer la pauvreté, protéger la planète et garantir une prospérité durable et équitable pour tous **d'ici 2030**.

La réalisation de ces objectifs repose sur une **mobilisation collective** impliquant les gouvernements, les entreprises et les individus, afin de mettre à profit leur créativité, leur expertise, leurs technologies et leurs ressources.

À travers le développement de sa GTB Light et la mise en œuvre de sa politique RSE, Smart & Connective s'engage à contribuer activement, à son échelle, à **9 des 17 ODD** définis par les Nations Unies. Ces engagements traduisent notre volonté d'allier innovation technologique et responsabilité sociale et environnementale pour répondre aux défis mondiaux actuels.

OBJECTIFS DE DÉVELOPPEMENT DURABLE



ODD 3 : Bonne santé et bien être

ODD 5 : Égalité entre les sexes

ODD 7 : Énergie propre et d'un coût abordable

ODD 8 : Travail décent et croissance économique

ODD 9 : Industrie, innovation et infrastructure

ODD 11 : Villes et communautés durables

ODD 12 : Consommation et production responsables

ODD 13 : Mesures relatives à la lutte contre les changements climatiques

ODD 15 : Vie terrestre

SOCIÉTAL

Conscients de l'impact que nous pouvons avoir sur la société, nous nous engageons à promouvoir des pratiques responsables et inclusives au sein de notre organisation et au-delà. À travers notre démarche RSE, nous mettons l'accent sur l'égalité, la diversité, et le bien-être de nos collaborateurs, tout en soutenant des initiatives sociales équitables.

Conditions de travail, bien être

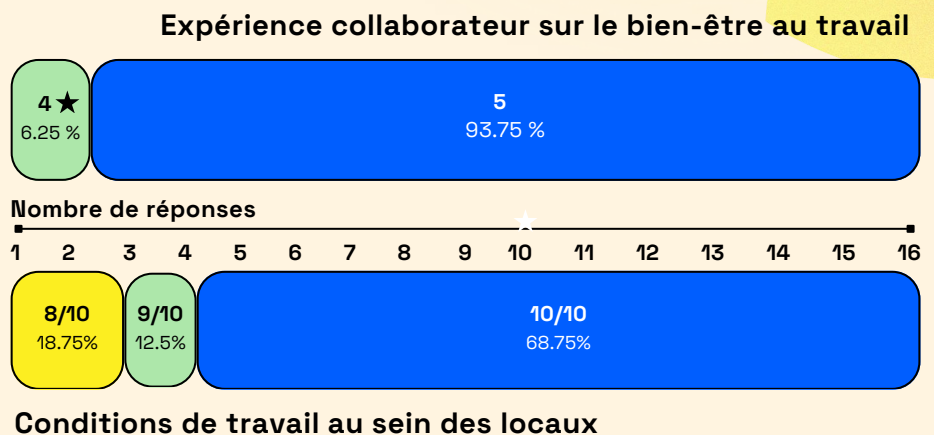
Les conditions de travail chez Smart & Connective respectent pleinement les normes françaises en vigueur ainsi que les droits humains fondamentaux, tels que définis dans la Déclaration Universelle des Droits de l'Homme et du Citoyen (DDHC).

Les collaborateurs sont la véritable force de l'entreprise. En ce sens, leur bien-être est une **priorité** essentielle, et nous nous engageons à entretenir et motiver ce capital humain.

Les dirigeants de Smart & Connective ont à cœur de promouvoir une Qualité de Vie au Travail (QVT) optimale, favorisant l'épanouissement professionnel des équipes tout en renforçant leur implication et leur attachement à l'entreprise. La **santé mentale et physique** des collaborateurs constitue ainsi un pilier fondamental.

Résultats « Enquête qualitative et quantitative » réalisée au Q1 2024 :

Satisfaction des collaborateurs au sein de l'entreprise.



Conditions de travail au sein des locaux

NB : Pour des raisons d'objectivité et de bon sens, les co-fondateurs ne font pas partie de cette enquête. De même, seuls les collaborateurs en CDI ou alternance, hors processus de démission ou licenciement ont été soumis au questionnaire.

Enfin, dans le cadre de notre engagement envers le bien-être et l'adaptabilité, Smart & Connective propose une **politique de télétravail flexible, adaptée** aux spécificités de chaque poste.

Les collaborateurs peuvent télétravailler ponctuellement, en accord avec leur N+1 et la direction, tout en respectant les impératifs opérationnels de l'entreprise.

Le télétravail offre de nombreux avantages, tels que :

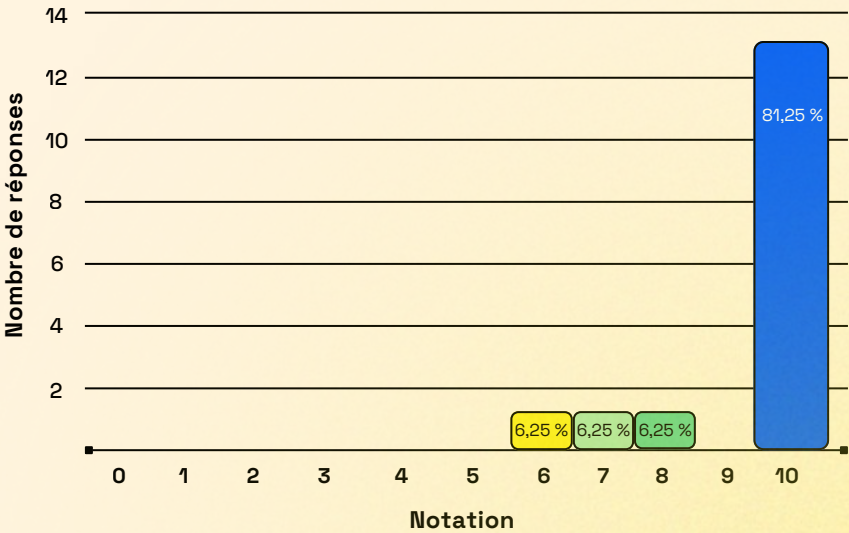
- Réduction de l'**empreinte carbone** liée aux déplacements domicile-travail, alignée avec nos engagements environnementaux.
- Amélioration de l'**équilibre vie professionnelle/vie personnelle**, grâce à une plus grande flexibilité dans l'organisation quotidienne.

Cependant, nous restons attentifs aux enjeux :

- Maintenir une **cohésion d'équipe**, en combinant des périodes en présentiel pour favoriser les échanges.
- Prévenir l'**isolement des collaborateurs** grâce à des interactions régulières et des événements internes.

Résultats « Enquête qualitative et quantitative » réalisée au Q1 2024 :

Impact positif de la politique de télétravail sur la vie des collaborateurs.



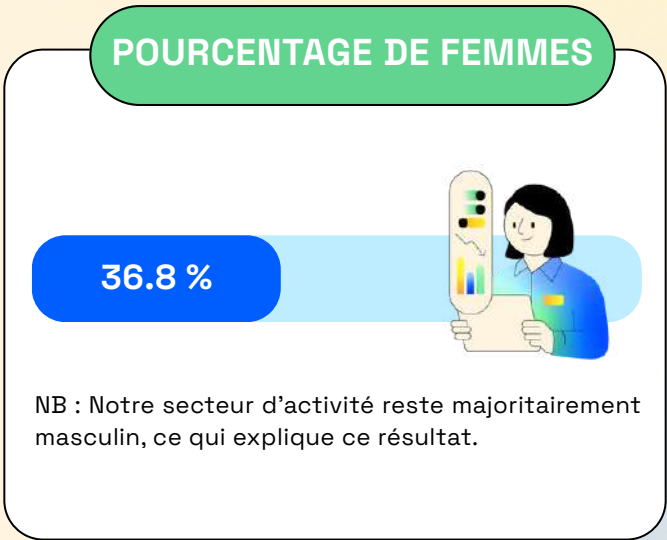
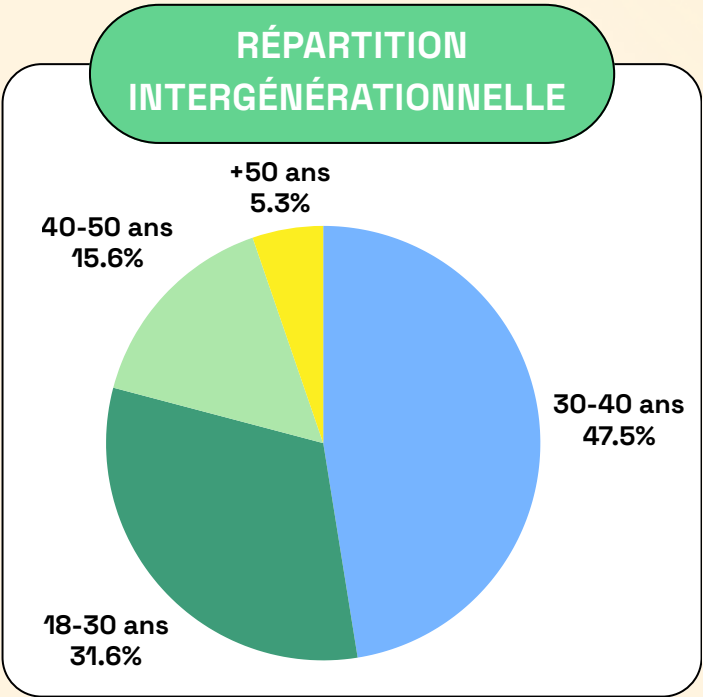
Égalité professionnelle

Conformément aux articles L1132-1 à L1132-4 du Code du Travail, Smart & Connective s’engage à garantir l’égalité professionnelle en **interdisant** toute forme de discrimination, qu’elle soit directe ou indirecte.

Nous nous engageons également à garantir l’égalité des chances à chaque collaborateur, quelles que soient son origine, son genre, ou toute autre caractéristique personnelle.

Dans cet esprit, nous encourageons les **formations** et le développement des compétences afin d’évoluer professionnellement au sein de l’entreprise. Il est prévu qu’à la fin de l’année 2025, 50% des collaborateurs Smart & Connective aient suivi au moins une formation depuis leur arrivée dans l’entreprise.

Au 1er janvier 2025, la composition de l’équipe est la suivante :



Santé/Sécurité

Le secteur d'activité de Smart & Connective n'entraîne pas de risques professionnels majeurs, puisque tous les collaborateurs travaillent sur ordinateur, en environnement de bureau. Cependant, nous considérons la sécurité au travail comme une **responsabilité partagée** entre l'entreprise et les salariés, chacun étant attentif à sa propre sécurité ainsi qu'à celle de ses collègues.

Lors des phases de **R&D**, où les équipes sont soumises à des tests techniques, nos ingénieurs **anticipent les risques** pour garantir un environnement de travail sécurisé tout en favorisant l'innovation dans les meilleures conditions possibles.

L'entreprise prend en charge la **mutuelle** de tous ses collaborateurs, assurant ainsi un niveau de couverture santé adapté.

De plus, comme stipulé dans le Code du Travail, la réalisation d'un examen médical avec la médecine du travail est obligatoire pour chaque collaborateur après la période d'essai. Cet examen permet de **sensibiliser** nos équipes aux risques de santé liés à leur poste, notamment les Troubles Musculosquelettiques (**TMS**).

Enfin, en conformité avec le Règlement Général sur la Protection des Données (**RGPD**) de l'Union Européenne, Smart & Connective accorde une grande importance à la sécurité des données personnelles de toutes les parties prenantes.



De même, l'entreprise est **certifiée ISO 27001** - Système de management de la sécurité de l'information SMSI sur l'ensemble de ses activités :

CONCEPTION ET FOURNITURE D'UNE SOLUTION DE GESTION TECHNIQUE POUR LA PERFORMANCE ÉNERGÉTIQUE, L'EXPLOITATION ET LA MAINTENANCE DES BÂTIMENTS TERTIAIRES.

Gouvernance

La gouvernance joue un **rôle clé** dans le développement d'une **culture d'entreprise** fondée sur le dialogue, la proximité et la considération. Cette approche favorise un climat de **confiance**, où chacun peut contribuer activement au projet collectif : faire des économies d'énergie à grande échelle !

L'engagement en faveur de la **RSE** est **soutenue** par la direction. C'est grâce à cette orientation que notre politique RSE peut évoluer et s'enrichir chaque année, en s'adaptant à la croissance de l'entreprise et aux opportunités se présentant. **La transparence et l'éthique** restent les piliers qui guident nos décisions et nos actions au quotidien.

ÉCONOMIQUE

Smart & Connective s'inscrit dans une dynamique où la performance économique va de pair avec la création de valeur ajoutée pour tout un écosystème. À travers des partenariats solides et durables, nous collaborons avec des acteurs partageant nos valeurs pour construire une solution innovante. Cette approche nous permet non seulement de répondre aux besoins de nos clients, mais aussi de contribuer à un modèle économique plus équitable.

Saine concurrence, loyauté des pratiques

Smart & Connective s'engage à traiter ses fournisseurs et clients avec **honnêteté** et **équité**, en appliquant rigoureusement les principes d'une concurrence loyale et transparente. Toute pratique commerciale déloyale est strictement contraire à nos valeurs et à l'image de marque que nous souhaitons incarner.

Nous nous opposons fermement à toute forme de dérive économique, notamment le blanchiment de capitaux ou le financement du terrorisme. Nos pratiques tarifaires sont conçues pour être **claires** et **transparentes** : aucune falsification ou surprise n'est tolérée.

Par ailleurs, notre équipe reste attentive aux besoins et attentes des clients, assurant ainsi leur satisfaction tout en veillant au bon déroulement des activités.

Engagement pour la communauté

L'entreprise évolue sur le territoire de Sophia Antipolis, **technopôle** majeur de la région PACA pesant près de 6 milliards d'euros de chiffre d'affaires. À travers ses activités, Smart & Connective contribue ainsi activement au développement économique local et national.

En tant qu'acteur de la Greentech, Smart & Connective participe à l'**innovation** et au renforcement des **compétences** sur le territoire, stimulant ainsi son dynamisme.

Membre de l'écosystème de la French Tech Côte d'Azur et de la communauté du Coq Vert de BPI France, l'entreprise soutient des initiatives concrètes pour la transition écologique et énergétique.

Enfin, avec 100 % des collaborateurs résidant dans la région, nous valorisons et soutenons l'**emploi local**, renforçant notre ancrage territorial et notre impact positif sur la communauté.





Valeur ajoutée à la chaîne

Smart & Connective contribue à la création de valeur au sein de son écosystème, en favorisant un modèle de partenariat vertueux et durable.

Grâce à un réseau d'une **quarantaine d'intégrateurs** répartis sur l'ensemble du territoire national, nous garantissons une présence locale efficace et une expertise de proximité pour nos clients.

Avec plus de **500 sites équipés et 7000 IoTs déployés**, notre GTB Light contribue non seulement à l'amélioration de la performance énergétique des bâtiments tertiaires, mais aussi au dynamisme économique des acteurs impliqués.

Chaque déploiement mobilise des partenaires variés – intégrateurs, fournisseurs, energy managers, délégataires CEE – générant ainsi de l'activité à tous les niveaux de la chaîne de valeur.

Notre équipe, composée de **19 collaborateurs**, travaille en étroite collaboration avec cet écosystème pour assurer un service de qualité et une innovation continue.

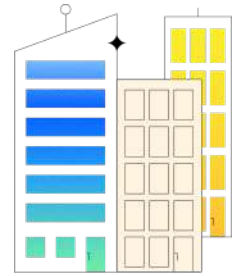
Cet engagement collectif nous permet de renforcer notre mission : accompagner la transition énergétique tout en soutenant tout un écosystème.



NOS VALEURS

INNOVANTS

✦ Nous proposons une GTB Light unique sur le marché et qui s'adaptera aux évolutions à venir.



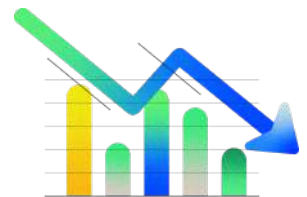
PRAGMATIQUES



✦ Nous aidons les entreprises à répondre aux décrets, avec une solution simple et concrète.

OPTIMISTES

✦ Nous aidons les bâtiments à faire des économies d'énergie pour réduire notre impact sur la planète. Ensemble, allons vers la sobriété énergétique !



HUMAINS



✦ Nous nous engageons au quotidien pour limiter notre empreinte carbone en tant qu'entreprise et en tant qu'individus.

ANNEXE

Questions centrales :

DROITS DE L'HOMME

- **Domaine d'action 1 :** Devoir de vigilance
- **Domaine d'action 2 :** Situations présentant un risque pour les droits de l'Homme
- **Domaine d'action 3 :** Prévention de la complicité
- **Domaine d'action 4 :** Remédier aux atteintes aux droits de l'Homme
- **Domaine d'action 5 :** Discrimination et groupes vulnérables
- **Domaine d'action 6 :** Droits civils et politiques
- **Domaine d'action 7 :** Droits économiques, sociaux et culturels
- **Domaine d'action 8 :** Principes fondamentaux et droits au travail

RELATIONS ET CONDITIONS DE TRAVAIL

- **Domaine d'action 1 :** Emploi et relations employeur/employé
- **Domaine d'action 2 :** Conditions de travail et protection sociale
- **Domaine d'action 3 :** Dialogue social
- **Domaine d'action 4 :** Santé et sécurité au travail
- **Domaine d'action 5 :** Développement du capital humain

L'ENVIRONNEMENT

- **Domaine d'action 1 :** Prévention de la pollution
- **Domaine d'action 2 :** Utilisation durable des ressources
- **Domaine d'action 3 :** Atténuation des changements climatiques et adaptation
- **Domaine d'action 4 :** Protection de l'environnement, biodiversité et réhabilitation des habitats naturels

LOYAUTÉ DES PRATIQUES

- **Domaine d'action 1** : Lutte contre la corruption
- **Domaine d'action 2** : Engagement politique responsable
- **Domaine d'action 3** : Concurrence loyale
- **Domaine d'action 4** : Promotion de la responsabilité sociétale dans la chaîne de valeur
- **Domaine d'action 5** : Respect des droits de propriété

QUESTIONS RELATIVES AUX CONSOMMATEURS

- **Domaine d'action 1** : Pratiques loyales en matière de commercialisation, d'informations et de contrats
- **Domaine d'action 2** : Protection de la santé et de la sécurité des consommateurs
- **Domaine d'action 3** : Consommation durable
- **Domaine d'action 4** : Service après-vente, assistance et résolution des réclamations et litiges pour les consommateurs
- **Domaine d'action 5** : Protection des données et de la vie privée des consommateurs
- **Domaine d'action 6** : Accès aux services essentiels
- **Domaine d'action 7** : Éducation et sensibilisation

COMMUNAUTÉS ET DÉVELOPPEMENT LOCAL

- **Domaine d'action 1** : Implication auprès des communautés
- **Domaine d'action 2** : Éducation et culture
- **Domaine d'action 3** : Création d'emplois et développement des compétences
- **Domaine d'action 4** : Développement des technologies et accès à la technologie
- **Domaine d'action 5** : Création de richesses et de revenus
- **Domaine d'action 6** : La santé
- **Domaine d'action 7** : Investissement dans la société